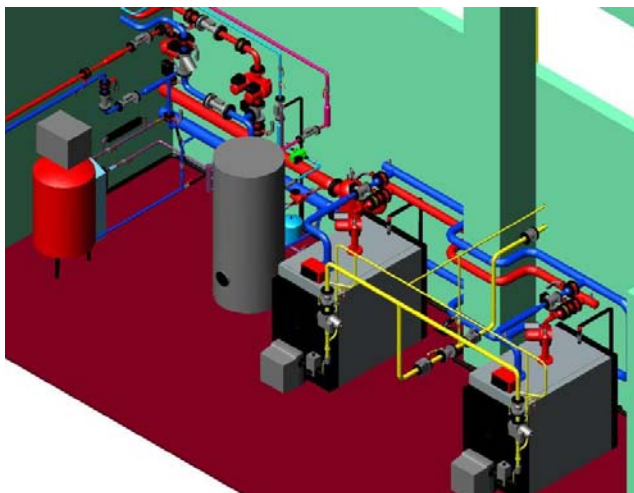


Блочно-модульные котельные

EnergyPoint IC

тепловой мощностью 0,5 – 2,6 МВт



Блочно-модульные котельные **EnergyPoint** в базовом варианте – это готовое решение по теплоснабжению жилых, административных, промышленных объектов. В базовое исполнение не включено оборудование для горячего водоснабжения, теплообменники закрытого котлового контура, дымовые трубы. Данное оборудование устанавливается в котельных дополнительно по желанию Покупателя.

Состав базового исполнения котельной

• **Водогрейные котлы до 115°C**

В составе котельной предусматривается два котла ICI Caldaie Итальянского производства или два котла Viessmann/Buderus Немецкого производства. Установка 2-х котлов обеспечивает высокую надежность отпуска тепла потребителям.

• **Горелочные устройства**

В качестве горелочных устройств в котельных используются плавно-двухступенчатые горелки Cuenod (Франция) и горелки Weishaupt (Германия) для котельных с котлами Buderus или Viessmann.



• **Внутреннее газоснабжение**

Система внутреннего газоснабжения котельных обеспечивает регулирование расхода газа и контроль максимального и минимального давления газа перед горелками. В случае возникновения аварийных ситуаций, подача газа в котельную автоматически прекращается.

• **Регулирование температуры сетевой воды**

В базовом исполнении котельной регулирование температуры сетевой воды в подающем трубопроводе поддерживается автоматически с помощью контроллера на постоянном уровне. В зависимости от задач потребителя температура теплоносителя на выходе из котельной может варьироваться в диапазоне от 75°C до 110°C.

• **Насосное оборудование**

Сетевые насосы в сдвоенном исполнении (1 рабочий, 1 резервный) обеспечивают 100% резервирование насосного оборудования котельной, что значительно повышает надежность отпуска тепла потребителям. Так же на котлах предусматриваются рециркуляционные насосы для защиты котлов от низких температур, что благоприятно сказывается на сроке службы котлов.

• **Система водоподготовки**

В котельной устанавливается система водоподготовки на основе натрий-катионирования для обеспечения необходимой жесткости котловой воды, что позволяет обеспечить долгий срок службы поверхностей нагрева котла.

• **Установка поддержания давления**

Для поддержания необходимой величины давления в системе теплоснабжения и котельной применяется устройство поддержания давления, которое автоматически подпитывает водой котельную.

• **Сигнализация**

С целью обеспечения безопасности работы котельной, внутри помещения установлены системы пожароохранной сигнализации и сигнализации загазованности по метану (CH₄) и угарному газу (CO).

• **Узлы учета**

Применяются контрольно-измерительные приборы, зарегистрированные в Государственном реестре средств измерений, позволяющие осуществлять:

- учет отпускаемой тепловой энергии
- учет расхода холодной воды
- учет расхода газа
- учет потребляемой электроэнергии
- контроль параметров работы оборудования котельной.

• **Автоматика котельной**

Автоматика котельной обеспечивает бесперебойную работу котельных без постоянного присутствия обслуживающего персонала. Дистанционный контроль работы основного оборудования котельной осуществляется посредством выносного диспетчерского пульта сигнализации (входит в объем поставки).

Блочно-модульные котельные EnergyPoint IC от 0,5 до 2,6 МВт.

Основное оборудование*:
Котлы **ICI Caldaie** (Италия) серия **REX**,
Горелочные устройства **Cuenod** (Франция).

Наименование	Мощность котельной, кВт	Стоимость котельной (базовый вариант) с НДС 18%, руб.
EnergyPoint IC 500	500	3 030 000,00
EnergyPoint IC 600	600	3 090 000,00
EnergyPoint IC 700	700	3 160 000,00
EnergyPoint IC 800	800	3 240 000,00
EnergyPoint IC 1000	1020	3 880 000,00
EnergyPoint IC 1250	1240	4 150 000,00
EnergyPoint IC 1500	1500	4 450 000,00
EnergyPoint IC 1700	1700	4 630 000,00
EnergyPoint IC 1900	1900	5 090 000,00
EnergyPoint IC 2000	2040	5 460 000,00
EnergyPoint IC 2400	2400	5 780 000,00
EnergyPoint IC 2600	2600	5 990 000,00

** - по требованию Заказчика, котельные могут быть выполнены на базе оборудования других производителей.*